

# 한양대학교 일반대학원 경영컨설팅학과

Hanyang Graduate School, Dept of Business Administration Consulting

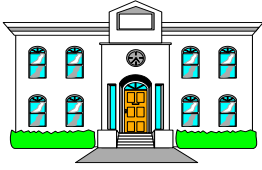
## 2012학년도 후기 신입생 모집



**“아시아 최고 수준의 경영 컨설턴트 양성”**

2012학년도 한양대학교 일반대학원 경영컨설팅학과 후기 석사·박사과정 신입생을 모집합니다.

- 모집기간
  - ▶ 2012. 5. 10 ~ 2012. 5. 15
- 모집 대상
  - ▶ 석사과정, 박사과정, 석·박사통합과정
- 입학요건
  - ▶ 석사과정
    - 국내·외 대학 학사학위를 취득한 자 또는 학위 취득예정자
    - 법령에 의하여 위와 동등 이상의 학력을 인정받은 자
  - ▶ 박사과정
    - 국내·외 대학 석사학위를 취득한 자 또는 학위 취득예정자
    - 법령에 의하여 위와 동등 이상의 학력을 인정받은 자
- 입학정보
  - ▶ 한양대학교 일반대학원 경영컨설팅학과
    - E-mail : [mcmaster@hanyang.ac.kr](mailto:mcmaster@hanyang.ac.kr)
    - Tel. 031-400-5036 Fax, 031-436-8105



## 경영컨설팅학과의 개요

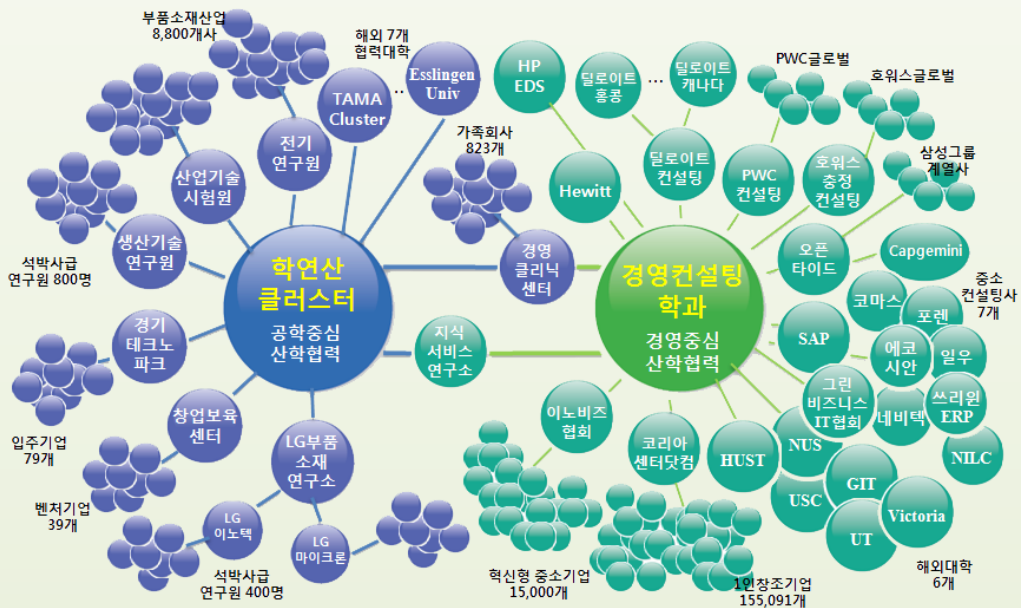
한양대학교 경영컨설팅학과는 아시아 최고의 전문 컨설턴트 양성기관으로 성장하는 것을 비전으로, 학연산클러스터를 기반으로 하여 경영컨설팅 교육 네트워크, 다양한 교육 프로그램, 교육 인프라를 구축하여 글로벌 마인드(Globalization), 혁신 능력(Innovation), 창의성(Creativity), 고객중심 마인드(Customer Orientation)를 갖춘 GICC형 인재를 양성하는 것을 목표로 하고 있습니다.



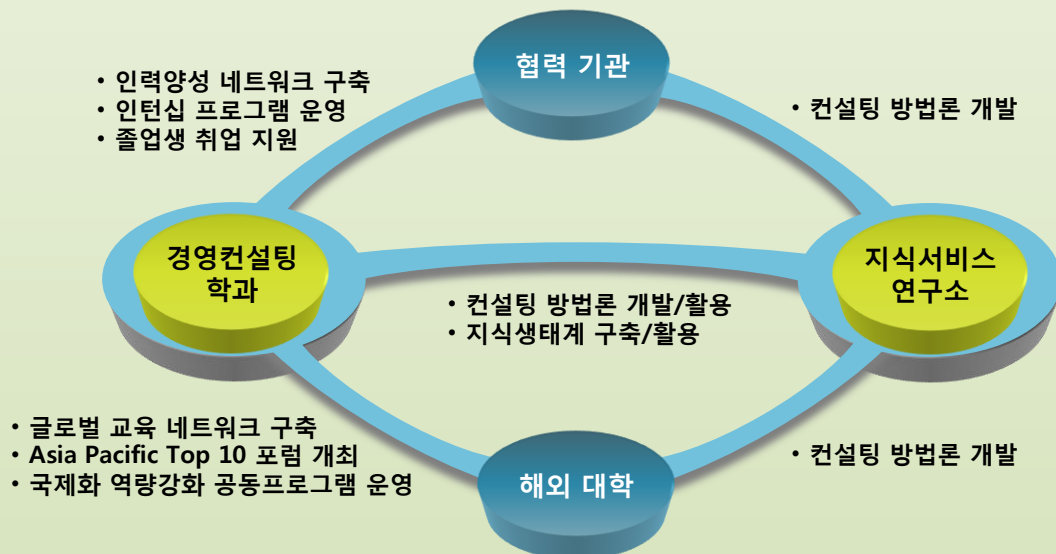


## 경영컨설팅학과의 특징

- 공학중심 산학협력 체계인 학연산클러스터와 경영중심 산학협력 체계인 경영컨설팅학과가 기존 경영학부의 경영클리닉 및 새로 개설된 지식서비스 연구소를 통하여 유기적으로 협력하여 경영·공학 융합형 산학협력생태계를 구축합니다.



- 경영컨설팅학과는 지식서비스 연구소 및 국내·외 협력 기관, 해외 대학과 공동 연구 및 교육 프로그램 개발/활용, 학술대회 개최 등 활발한 협력활동을 합니다.





# 경영컨설팅학과의 장점

경영컨설팅학과는 혁신적인 교육과정, 탁월한 교수진, 풍부한 장학금 지원, 국내·외 컨설팅기관과의 협력, 해외 우수대학과의 상호교류 등 경영컨설팅 전문인력을 양성하기 위한 학과로서 타 대학과 비교할 수 없는 장점들을 가지고 있습니다.

## 혁신적인 교육과정

교육 과정	교육 내용
스마트 이노베이션	종합 문제해결 능력 및 현장맞춤형 혁신 역량 배양
IT융합 비즈니스	IT의 전략적 활용 능력 배양
기술 사업화	전문화된 기술사업화 컨설팅 인력 양성
그린 비즈니스	그린비즈니스전문컨설턴트양성

## 풍부한 장학금 지원

### 장학금 지원 내역

풀타임 학생 장학금 지급

성적우수장학금(등록금의50%)  
연구조교장학금(등록금의70%)

연구의 수준 향상을 위한 연구실적 장학금 지급

## 탁월한 교수진

교수진	특 징
전임교수	17명(국내·외 우수대학 박사)
겸임교수	7명(국내 최고수준 교수진과 해외협력 대학 교수진)
해외석학 및 컨설턴트	해외협력 대학 석학 및 컨설팅 기관의 컨설턴트 초빙

## 아시아 최고의 경영컨설팅 인력 양성 체계 구축

### 국내외 컨설팅기관과의 협력 (인턴십 프로그램 및 취업 지원)

딜로이트컨설팅, 한국생산성본부, 포렌, 이노비즈협회 등 20개 국내외 컨설팅 기관과 인턴십, 프로젝트, 공동연구등 협력체계 구축

 Deloitte.

 한국생산성본부

 F@REN

 INNOBIZ  
Certification System Ver3

### 해외 우수 대학과의 상호교류 (포럼 개최 및 초청 강좌)

미국, 캐나다, 홍콩, 싱가포르 등의 USC, 조지아텍, 홍콩 과학기술대, 싱가포르 국립대, 중국 산둥대 등과 협정 체결



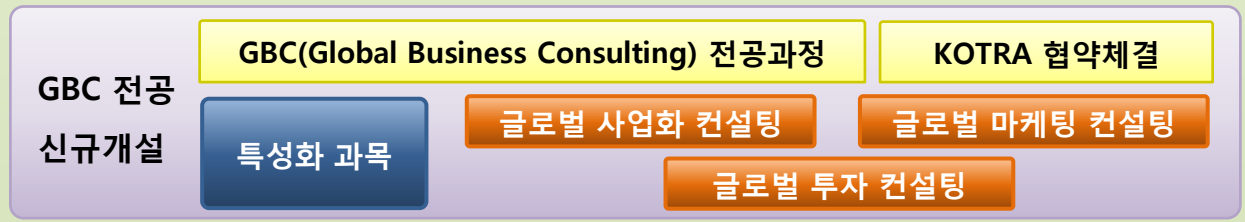
2011년도  
인턴십 현황

중국 산둥대 9명, 실전 전략연구소 1명, LG이노텍 1명



## 교육 과정

교과목들을 특성화 교육과정으로 나누어 로드맵에 따라 수강할 수 있도록 하며, 3학기 후 계절학기 기간동안 인턴십 프로그램에 의무적으로 참여하도록 하였습니다.





## 교수진

경영컨설팅 학과의 교수진은 국내·외 우수 대학 출신의 전임교원 17명과 경영컨설팅 실무경력이 풍부한 외부 겸임교원 7명으로 구성되어 있습니다.

### 본교 전임교원

성명	전공분야	학력
원석희	서비스운영관리	Univ. of Nebraska (박사)
김상수	경영정보시스템	Georgia State University (박사)
박광호	경영정보시스템/기업정보화	Univ. of Iowa (박사)
문준연	마케팅/마케팅전략	Univ. of Connecticut (박사)
류태수	경영전략/기술경영	일본 게이오 대학원(박사)
김성민	재무관리, 금융	Georgia State University (박사)
전상길	인사조직	고려대학교 (박사)
백동현	경영정보시스템	한국과학기술원(KAIST) (박사)
서환주	기술경영	프랑스사회과학고등대학원 (박사)
한창희	경영정보시스템	한국과학기술원(KAIST) (박사)
이성욱	회계	한양대학교 (박사)
송유진	마케팅	Univ. of Hawaii at Mnoa (박사)
황승준	생산/물류관리	Georgia Institute of Technology (박사)
김유찬	재무회계	서강대학교 (박사)
김누리	재무관리	Michigan State University Finance (박사)
윤우진	경영전략	서울대학교 (박사)
백승현	산업공학	Univ. of Tennessee (박사)

### 외부 겸임교원

성명	소속	직위	전공분야	학력
한중운	코트라아카데미	수석연구위원	지역연구학	한국외국어대학교 지역연구학 석사
정수환	딜로이트컨설팅	상무	경영 MBA	Michigan State University BA, MA
한수희	한국능률협회컨설팅	부사장	산업공학	한양대 산업대학원 공학석사
정연도	포스코경영연구소	수석	경영학	한양대 경영학 박사
정문교	기술보증기금	팀장	물리학	University of Kentucky, Dept. of Physics
강상백	SK C&C	부장	경영학	University Missouri-St. Louis 경영학 박사
이영달	(주)힐캐피탈매니지먼트	대표이사	경영학	한양대 경영학 박사





## 교육 환경

한양대학교 경상관 내에 전용 연구실 및 강의실이 충분히 확보되어 있으며, 유비쿼터스 시대를 선도할 수 있는 인재를 양성하기 위하여 첨단 기술이 집약된 u-강의실이 구축되어 있습니다.

### 한양대학교 경상관

교수연구실 16개

u-첨단강의실 2개

대학원 전용 강의실 2개

멀티미디어 강의실 1개

ERP 강의실 1개

세미나실 1개

연구소 행정실 1개

서버실 4개

학생휴게실 1개

### 첨단 강의실



- 사례연구, 토론, 옴니버스 전용 강의실
- 해외대학 및 협력기관 원격화상 강의실
- 강의 콘텐츠 제작, 멀티 디스플레이 시설 완비

### 토론 강의실



- 그룹 스터디 및 토론 전용 강의실
- 토론부스, 원격화상강의, 멀티 디스플레이 시설 완비



## 협력 기관 및 해외 대학

- 국내·외 20개 컨설팅 기관, 해외 7개 대학과 협력을 체결하여 실제적이고 현장중심적인 인력양성 네트워크를 구축하였습니다.

### 협력기관 수 : 20개

구분	협력 기관/회원 수		총계
공급기관	GLOBAL	6개	10개
	LOCAL	4개	
수요기관	중소컨설팅 기업	7개	170,098개
	중소기업	3개	
총계			170,108개

### 협력 해외대학 수 : 7개

구분	해외 협력대학 수	총계
해외 협력 대학	미국(3), 캐나다(1), 홍콩(1), 싱가포르(1), 중국(1)	7개
총계		7개

- 한양대학교와 7개 해외 대학이 글로벌 교육 네트워크를 구축하고 Asia Pacific Top 10 포럼 개최 및 국제화 역량강화 공동 프로그램을 운영할 계획입니다.

#### 글로벌 교육 네트워크 구축

- 현재 미국, 캐나다, 홍콩, 싱가포르, 중국 등의 7개 대학이 본 사업 추진에 협력하고자 함

#### Asia Pacific Top 10 포럼 주도

- 컨설팅 관련 국제 학술대회 개최
- 우수논문 및 연구 시상

#### 국제화역량강화 공동 프로그램 운영

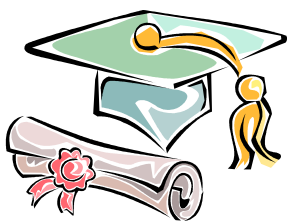
- 해외 대학교수를 추천, 단기 1학기 강의 진행
- 글로벌연구, 학점은행 프로그램 공동 기획, 운영



### 컨설팅 전문지식과 국제화 역량을 갖춘 글로벌 컨설턴트 양성

- Asia Pacific Top 10 포럼 : 중소기업 경영컨설팅 분야의 Asia Pacific Top 10 대학이 모여 진행하는 학술대회





## 장학 안내

성적우수, 조교, 연구 장학금 등의 다양한 장학제도를 통하여 우수 학생을 지원합니다.

- Full-time 학생 장학금 지급
- 성적우수 장학금, 연구조교 장학금 지급
- 연구 참여 학생들에게 연구실적 장학금 지원

### ▶ 신입생 특전

구분	내용
풍부한 장학금 지원	- Full-time 학생 장학금 지급
	- 조교장학금, 파트타임 성적장학금 지급
해외 연수 기회 제공	- 해외인턴 지원
협력기관 인턴십 기회 제공	- 3학기 후 인턴 및 현장실습 기회 제공
대학원 기숙사 배정 제공	- 학부생 멘토프로그램 참가시 기숙사 비용 전액 면제



# 입학 안내

## 수업 연한

- 석사·박사과정 모두 국내외 인턴십 및 프로젝트 기간을 포함하여 기본적으로 2년 4학기제

## 이수 학점

- 석사과정 : 24학점
- 박사과정 : 36학점

## 졸업 요건

- 석사·박사과정 모두 정해진 졸업학점을 이수하고, 전공 종합시험(석사 3과목, 박사 4과목)과 외국어 시험 합격자에 한하여 졸업논문 제출자격이 주어지며, 논문심사 후 졸업함
- 인턴십 과정을 필수로 이수해야 함 (풀타임 학생에 한함)
- 공인 영어성적(기준점수 이상) 소지자는 성적표 원본 제출 시 외국어시험 면제

## 모집 요강

구분	내용
원서접수	- 2012. 5. 10 (목) 09:00 ~ 2012. 5. 15 (화) 17:00
면접일시	- 2012. 5. 26 (토)
입학요건	- 국내·외 대학 학사/석사학위를 취득한 자 또는 학위 취득예정자 - 법령에 의하여 위와 동등 이상의 학력을 인정받은 자
전형방법	- 서류전형 및 면접
제출서류	<p>▶ 석사과정</p> <ul style="list-style-type: none"> <li>- 입학지원서</li> <li>- 대학 졸업증명서(학위등록번호 기재)또는 졸업예정증명서 1부</li> <li>- 대학 전학년 성적증명서(평점·평균 기재용) 1부 ※ 전 대학 편입학자 . 복수전공자는 모든 대학의 성적증명서 각 1부 포함</li> <li>- 학업계획서 1부</li> </ul> <p>▶ 박사과정</p> <ul style="list-style-type: none"> <li>- 입학지원서</li> <li>- 대학원 석사과정 학위수여증명서(학위등록번호 기재) 또는 학위수여예정증명서 1부 ※ 시기적으로 학위수여예정증명서 발급이 불가한 경우 재학증명서 또는 수료증명서로 제출가능</li> <li>- 대학 및 대학원 석사과정 전학년 성적증명서(평점·평균 기재용) 각 1부 ※ 전 대학(원) 편입학자 . 복수전공자는 모든 대학(원)의 성적증명서 각 1부 포함</li> <li>- 학업계획서 1부</li> <li>- 석사학위 논문 요지 1부 (단, 2012년 8월 석사학위 취득예정자는 석사학위 청구논문을 요약하여 제출 가능)</li> </ul>



# 찾아오시는 길

한양대학교 일반대학원 경영컨설팅학과는 한양대학교 ERICA캠퍼스로 오셔서 정문에서 오른쪽으로 바로 보이는 경상관으로 오시면 됩니다.



## 1. 고속도로로 오시는 경우

서해안 고속도로 매송 IC 이용 (매송IC -> 한양대학교 ERICA캠퍼스, 총 7Km, 10분 소요)

## 2. 서울 강남, 판교에서 오시는 경우

과천-의왕-봉담간 고속화도로(서수원 IC) → 수인산업도로(42번) 안산방면 → 북고개 삼거리 이용 (서수원IC -> 한양대학교 ERICA캠퍼스, 총 12Km, 20분 소요)

## 3. 서울 서부(광명역 등)에서 오시는 경우

목감IC → 목감사거리 → 수인산업도로(42번) 이용 (목감IC -> 한양대학교 ERICA캠퍼스, 총 15Km, 30분 소요)

## 4. 지하철 이용하여 오시는 경우

지하철 4호선 『한대앞』역에서 하차하여 한양대 셔틀버스 이용 (10~15분 간격 운행)

## 5. 김포공항에서 오시는 경우

공항버스 이용 (안산 종합여객 자동차 터미널 행, 15~30분 간격 운행, 1시간 30분 소요)  
안산종합여객 자동차 터미널 - 한양대학교 ERICA캠퍼스 (택시 기준 5분 소요)